

ACTUALITÉ DE L'IBEFE DE HUY-WAREMME

Si vous n'arrivez pas à lire cette newsletter cliquez [ici](#)

Jun 2022



SOMMAIRE

► **Edito**

► **L'actualité de :**

▪ **l'IBEFE :**

- **Enquête alternance : les résultats tant attendus !**
- **Un outil d'informations sur les formations aux métiers de l'aide à la personne et de la santé**
- **Mobi Condroz**
- **Plan d'inclusion numérique**
- **La valorisation des déchets**

▪ **la Chambre Emploi-Formation :**

- **Une Présidente à la tête de la CEF**
- **Agrément des CISP**

► **L'agenda**

Retrouver du sens !



Cocktail plage photo créé par wayhomestudio - fr.freepik.com

La fin de cette année sociale a été particulièrement chargée pour l'Instance Bassin et ses Chambres ou autres GT, mais aussi pour tous nos partenaires : je relèverai entre autres le mois du Qualifiant en mai, l'ouverture de l'épicerie de la Halle à Huy, la réponse aux différents appels à projets wallons et/ou européens, la reprise en « présentiel » de la plupart de nos réunions. Le 17 mai, nous avons pu participer au webinar consacré à l'Alternance dans tous ses états, fruit d'un travail entamé à Huy-Waremme et mené avec l'ensemble des Bassins, riche d'enseignements pour tous les acteurs concernés et pour nos décideurs.

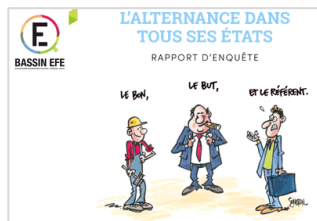
⊕ [En savoir plus](#)

Françoise Wibrin



Instance Bassin EFE

Les résultats tant attendus !



Le 17 mai dernier, un webinaire interbassins avait lieu pour présenter les résultats de l'enquête sur la formation en alternance.

Plus de 280 personnes ont marqué de l'intérêt pour cette présentation.

Le rapport d'enquête et le replay sont disponibles sur notre site

[**⊕ En savoir plus**](#)

Un outil d'informations sur les formations aux métiers de l'aide à la personne et de la santé



Quelles sont les possibilités de formation dans le secteur de l'aide à la personne et de la santé, sur le territoire de Huy-Waremme ? Quelles sont les filières et passerelles ? Une brochure à destination des professionnels de l'orientation sera bientôt disponible.

[**⊕ En savoir plus**](#)

Mobi Condroz



La problématique de la mobilité sur notre territoire avait déjà été abordée, il y a plusieurs années.

Celle-ci est toujours une réalité, en 2022. Certaines zones sont peu ou mal desservies.

L'Instance Bassin EFE a convié le GAL Pays des Condurses à présenter la plateforme Mobi Condroz.

Cette plateforme permet de centraliser les différents services de mobilité existants sur le Bassin de Huy-Waremme.

[**⊕ En savoir plus**](#)

Le plan d'inclusion numérique



Tactile photo créé par creativeart - fr.freepik.com

Le SPW Economie, Emploi, Recherche, l'Agence du Numérique et les Instances Bassin collaborent depuis plusieurs mois dans le but d'établir une cartographie des ressources accessibles afin de permettre l'inclusion numérique.

⊕ [En savoir plus](#)

La valorisation des déchets



Les Instances bassin EFE, en collaboration avec avec le Service Francophone des Métiers et des Qualifications (SFMQ), ont organisé une rencontre sectorielle sur la thématique de la valorisation des déchets : ses métiers et ses enjeux, le 7 juin dernier. La rencontre a permis d'accueillir un large panel d'intervenants : représentants des secteurs, d'associations, du Forem, de Centre de compétences, du SPW, d'universités, etc.

⊕ [En savoir plus](#)

Chambre Emploi-Formation

Une Présidente à la tête de la CEF



Les membres de la Chambre Emploi-Formation ont élu, à l'unanimité, Agnès Ramaekers comme Présidente de la Chambre Emploi-Formation de Huy-Waremme.

Agréments des CISP, déjà 6 ans



Tous les 6 ans, les CISP sont amenés à renouveler leurs agréments. Cette année, 8 des 9 CISP du Bassin de Huy-Waremme ont présenté leur dossier et les modifications qu'ils souhaitent apporter à leurs offres de formation.



AGENDA

Séminaire : Transport et logistique - Octobre

Séances plénières

IBEFE

- ▶ 29/09 - 9h30
- ▶ 10/11 - 9h30
- ▶ AG : 06/12

Chambre Emploi-Formation

- ▶ 08/09 - 9h30
- ▶ 27/10 - 9h30
- ▶ AG : 06/12

COFI

- ▶ 06/10 – 14H00

En vous abonnant à notre newsletter, vous nous donnez votre consentement pour la collecte et le traitement de vos données personnelles (nom, prénom, email).

Toutefois, ces données ne seront pas communiquées à des tiers.

En vertu du Règlement européen pour la protection des données (RGPD), vous pouvez, à tout moment, utiliser le lien de [désabonnement](#) inséré à la fin de la newsletter.

Sans réponse de votre part, nous considérerons que vous êtes d'accord avec notre politique de gestion des données.

Je ne souhaite plus recevoir cette newsletter, je souhaite me [désabonner](#).